



# ESTUDIAR EN BÉLGICA

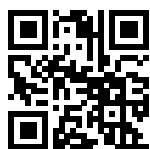
FRANCÓ-  
FONA

© Peyo



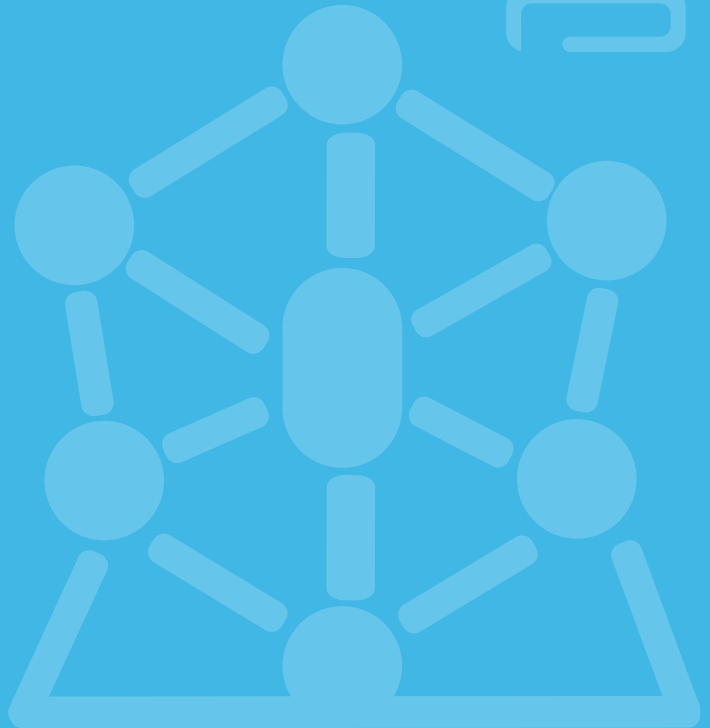
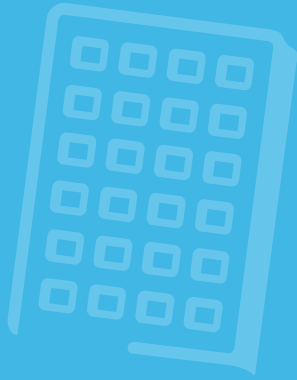
## GUÍA PARA LOS ESTUDIANTES E INVESTIGADORES CHILENOS

Edición 2024-2025  
Tercera edición actualizada



 [STUDYINBELGIUM.BE](https://www.studyinbelgium.be)

WALLONIE  
BRUXELLES  
CAMPUS



# ÍNDICE

Elegir Bélgica francófona	2
La enseñanza superior en Bélgica francófona	9
Estudiar en Bélgica francófona: Maestría y Doctorado	15
Ayudas financieras	19
Visa y procedimientos administrativos	23
Trabajar durante los estudios	26
Aprender francés	27
Desplazarse y viajar en el corazón de Europa	28
Sabías que en Bélgica francófona igual que en Chile...	30
Contactos útiles	32



Para obtener más informaciones sobre los estudios superiores en Bélgica francófona, la vida estudiantil y todos los programas de estudios ofrecidos, consulte el sitio web [www.studyinbelgium.be](http://www.studyinbelgium.be) o consulte la guía "Estudiar en Bélgica francófona"

*Nota: los montos en pesos chilenos mencionados en esta guía son aproximaciones con la tasa de cambio de julio del 2024.*

*Nota: el uso del género masculino tiene por única justificación aliviar el texto.*



# ELEGIR BÉLGICA FRANCÓFONA



# CAPITAL DE EUROPA



## El Reino de Bélgica



SUPERFICIE:  
**30 528 km<sup>2</sup>**



POBLACIÓN:  
Más de **11 800 000**  
habitantes



de los cuales **4 700 000**  
en la Federación  
Valonia Bruselas



TIPO DE GOBIERNO:  
**Monarquía**  
Constitucional  
Parlamentaria Federal



CAPITAL:  
**Bruselas**



MONEDA:  
**Euro (€)**



REY:  
**Felipe**



IDIOMAS OFICIALES:  
**Francés,**  
Neerlandés,  
Alemán



EL LEMA NACIONAL  
DE BÉLGICA:  
**La unión hace  
la fuerza**

## BÉLGICA: una situación ideal en el corazón de Europa

### Un país acogedor para los estudiantes internacionales

Basada en la tolerancia, Bélgica es un país realmente acogedor para los numerosos viajeros y visitantes que se instalan con ganas. Su ubicación central en Europa, su situación fronteriza entre el mundo latino y el germánico, su multilingüismo, sus libertades políticas, sociales y religiosas avanzadas han contribuido a su carácter cosmopolita y la han convertido en una sociedad multicultural.

### Un país multicultural decididamente europeo

Bélgica es uno de los seis países fundadores de la Unión Europea, cuyas instituciones principales europeas e internacionales se hospedan en su capital, Bruselas: el Parlamento Europeo, la Comisión Europea y la OTAN. Por su internacionalización, Bruselas es hoy día, la región más multicultural de Europa y la segunda en el mundo, después de Dubai. En su centenar de vecindarios, se encuentran más de 200 nacionalidades y resuenan más de 180 idiomas extranjeros.

**TAMBIÉN TENEMOS  
ESTRELLAS MUNDIALMENTE  
FAMOSAS**



EL PITUFO GRUÑÓN, EL PITUFO FILÓSOFO, PAPÁ PITUFO,....

ES MUY COMPLICADO  
OBSERVAR LAS ESTRELLAS  
EN BÉLGICA.

**ASÍ QUE PREFERIMOS IR  
A COMER EN UNO DE LOS  
134 RESTAURANTES CON  
UNA ESTRELLA DE LA  
GUÍA MICHELIN.**

**EL CIRCUITO DE FORMULA 1  
DE SPA -FRANCORCHAMPS  
ES SIN DUDA EL MÁS BONITO  
DEL MUNDO.**



SERÁ AUN MÁS BONITO. EL  
DÍA QUE LO GANE UN BELGA.

NO ES UN MISTERIO,  
PORQUE EL MEJOR  
SE ENCUENTRA  
EN BÉLGICA.

**EL CHOCOLATE SE  
CONSERVA LEJOS DEL SOL.**





NUESTROS MONJES TRAPENSES NO DIRÁN NUNCA QUE PREPARAN LA MEJOR CERVEZA DEL MUNDO.

**HAN HECHO JURAMENTO DE SILENCIO.**



**NUESTRO SÍMBOLO NACIONAL NO TIENE EL MISMO PRESTIGIO QUE LA ESTATUA DE LA LIBERTAD.**

NUESTRA ESTATUA SIMPLEMENTE USA LIBERTADES.



**LOS DIABLOS ROJOS SE ENCUENTRAN HOY EN DÍA EN EL TOP5 DE LA TABLA FIFA.**

MUY BIEN PARA NUESTRO PEQUEÑO PAÍS.



BUENO, TUVIMOS QUE AGREGAR UNA ESCALERA PARA LLEGAR A ESE NÚMERO.

**SOMOS MUY ORGULLOSOS DE NUESTRO PUNTO CULMINANTE A 700M DE ALTURA.**



**LOS BELGAS ESTÁN EN LA PUNTA DE LA INDUSTRIA AEROSPAZIAL.**

TAL VEZ PARA COMPENSAR LA POCO ALTURA DE NUESTRO "PLAT PAYS" (PAÍS PLANO).



**CADA AÑO, 150 000 PERSONAS SE ENCUENTRAN EN EL CAMPO.**

POR ESO LES ACOGEMOS CON UN POCO DE MÚSICA.



**LOS BELGAS SON PIONEROS EN EL DOMINIO DE LAS NANOTECNOLOGÍAS.**

NORMAL POR SER UN NANOPAÍS.

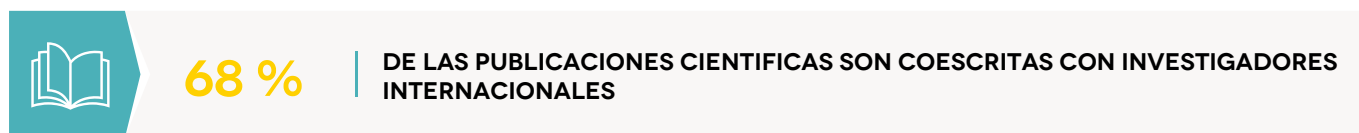
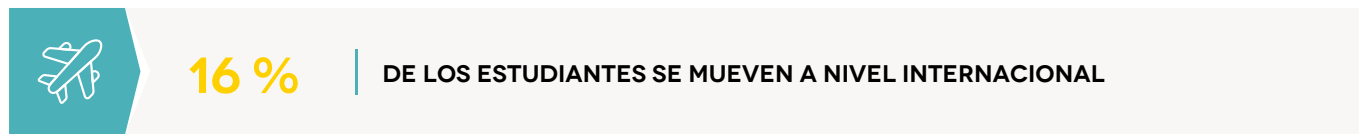
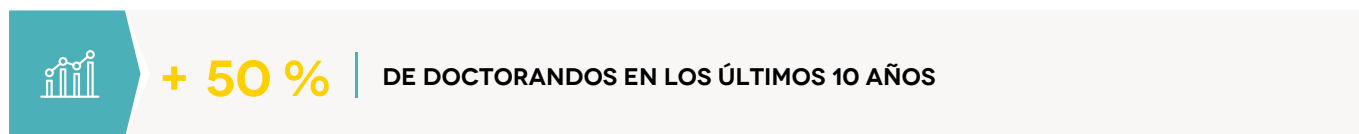
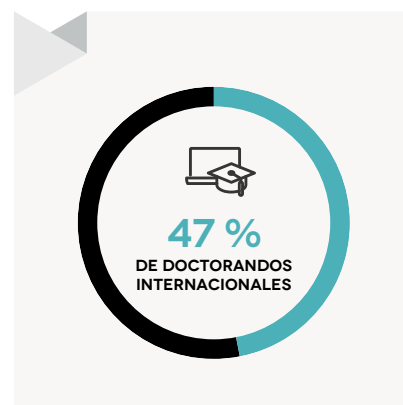
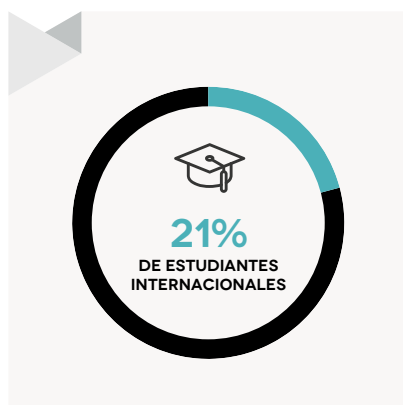


ADEMÁS DE 1.2 MILLONES DE HABITANTES SIMPÁTICOS.

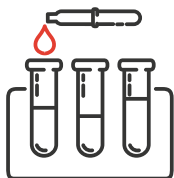
**BRUSELAS ES LA SEDE DE LA UE, DE LA OTAN Y ACOGE A MÁS DE 5000 FUNCIONARIOS DIPLOMÁTICOS.**

## Estudios, investigación e innovación

Dentro de la población estudiantil:







# ± 380 000 000 €

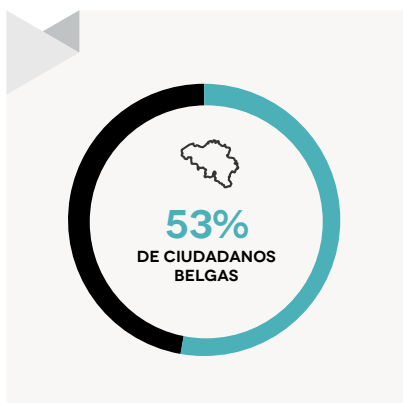
DESTINADO CADA AÑO PARA  
**LA INVESTIGACIÓN**



# 1 000

**DOCTORADOS**  
CON TESIS (PH.D) CADA AÑO

Porcentaje de estudiantes de Doctorado por nacionalidad:



## EL ALCANCE DE LA INVESTIGACIÓN CIENTÍFICA BELGA MÁS ALLÁ DE SUS FRONTERAS



# 4

PREMIOS NOBEL DE  
**MEDICINA**



# 5

PREMIOS NOBEL PARA LA  
**PAZ**



# 1

PREMIO NOBEL DE  
**LITERATURA**



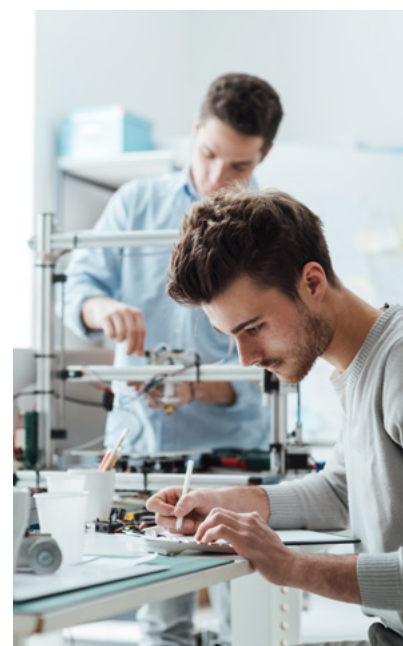
# 1

PREMIO NOBEL DE  
**QUÍMICA**



# 1

PREMIO NOBEL DE  
**FÍSICA**



## Enseñanza superior de excelencia

### Venga a estudiar en la Federación Valonia Bruselas y disfrute de una enseñanza superior de excelencia

En Bélgica francófona, el sistema educativo es abundante, variado y accesible. Las Universidades, los Colegios Universitarios y Escuelas Superiores de Artes, desde la Licenciatura hasta el Doctorado, permiten a cada estudiante escoger la mejor formación adaptada a sus proyectos.

Además, al elegir la región francófona de Bélgica para sus estudios, se disfrutará de una excelente formación basada en una larga tradición de investigación e innovación científica y tecnológica.

### La investigación científica belga: reconocida a nivel mundial

Numerosos ganadores de Premios Nobel abogan por el alcance de la investigación científica de la Federación Valonia Bruselas más allá de sus fronteras:

- 4 Premios Nobel de Medicina;
- 5 Premios Nobel para la Paz;
- 1 Premio Nobel de Literatura;
- 1 Premio Nobel de Química;
- 1 Premio Nobel de Física.

### Entre apertura y multiculturalismo

No cabe duda, la Federación Valonia Bruselas se caracteriza por su diversidad y su apertura al mundo. Prueba de ello es su capacidad de establecer alianzas internacionales y exportar sus conocimientos. Aunque el inglés se hable frecuentemente, además de los 3 idiomas oficiales (francés, neerlandés y alemán) una cantidad considerable de distintas nacionalidades es representada en las instituciones de Educación Superior de Valonia Bruselas. Instituciones que cada año acogen a siempre más estudiantes internacionales.



*Mi formación académica y mi experiencia de vida en Bruselas en los últimos cinco años han sido profundamente enriquecedoras porque me permitieron adentrarme en espacios que promovía continuamente un espíritu crítico y una mirada reflexiva. Además, el hecho de residir en Bruselas implicó convivir con una gran diversidad cultural que es características de esta ciudad, y que nutre todos los ámbitos de la vida, desde la comida hasta la arquitectura.*



**DANIELA SALGADO**  
DISEÑADORA INDUSTRIAL, PROFESORA ASOCIADA PUCV, PHD  
ARQUITECTURA Y URBANISMO – UNIVERSIDAD LIBRE DE BRUSELAS

# LA ENSEÑANZA SUPERIOR EN BÉLGICA FRANCÓFONA

## Diplomas belgas reconocidos en el mundo

El proceso de Boloña es un proceso de acercamiento de los sistemas de enseñanza superior europeos que llevó a la creación, en 2010, del Espacio Europeo de Enseñanza Superior (EEES) constituido por 48 Estados.

Al formar parte de este espacio, la Federación Valonia Bruselas se ha comprometido a garantizar la calidad de la enseñanza superior, a promover la movilidad de los estudiantes, a reforzar la internacionalización y a promover la democratización de su enseñanza superior.

Estudiar en la Federación Valonia Bruselas le abrirá la posibilidad de seguir estudiando en otros países europeos donde su diploma será fácilmente reconocido y, a largo plazo le permitirá acceder a todo el mercado laboral europeo.

### ¿Cómo funciona la educación superior?



Conseguir los diplomas (Licenciatura, Maestría, Doctorado) se basa en el número de años completados desde la entrada a la enseñanza superior. Cada año se permite validar 60 créditos ECTS (European Credits Transfer System – sistema europeo de transferencia de créditos) capitalizables y trasladables de un país a otro.

- El diploma de 1º ciclo (Licenciatura) representa 180 o 240 créditos ECTS, es decir 3 o 4 años de estudios
- El diploma de 2º ciclo (Maestría) representa 60, 120 o 180 créditos ECTS, es decir 1, 2 o 3 años de estudios
- El diploma de 3º ciclo (Doctorado) representa una cantidad de créditos variables.

## Las instituciones de estudios superiores

En Bélgica francófona, los programas de estudios son ofrecidos en 3 tipos de instituciones de enseñanza superior : las Universidades, los Colegios Universitarios y las Escuelas Superiores de Arte.

### Lista de las instituciones de enseñanza superior

#### 5 UNIVERSIDADES

Université catholique de Louvain, <https://uclouvain.be>  
 Université libre de Bruxelles, [www.ulb.be](http://www.ulb.be)  
 Université de Liège, [www.uliege.be](http://www.uliege.be)  
 Université de Mons, <https://web.umons.ac.be>  
 Université de Namur, [www.unamur.be](http://www.unamur.be)

#### 19 COLEGIOS UNIVERSITARIOS

Haute Ecole Albert Jacquard, [www.heaj.be](http://www.heaj.be)  
 Haute Ecole Bruxelles-Brabant, [www.he2b.be](http://www.he2b.be)  
 Haute Ecole Charlemagne, [www.hech.be](http://www.hech.be)  
 Haute Ecole Ephec, [www.ephec.be](http://www.ephec.be)  
 Haute Ecole Francisco Ferrer, [www.he-ferrer.eu](http://www.he-ferrer.eu)  
 Haute Ecole Galilée – IHECS, [www.ihecs.be](http://www.ihecs.be)  
 Haute Ecole ICHEC – ECAM – ISFSC, <http://he-ichec-ecam-isfsc.be>  
 Haute Ecole en Hainaut, [www.heh.be](http://www.heh.be)  
 Haute Ecole Léonard de Vinci, [www.vinci.be](http://www.vinci.be)  
 Haute Ecole libre de Bruxelles - Ilya Prigogine, [www.helb-prigogine.be](http://www.helb-prigogine.be)  
 Haute Ecole libre Mosane, [www.helmo.be](http://www.helmo.be)  
 Haute Ecole Louvain en Hainaut, [www.helha.be](http://www.helha.be)  
 Haute Ecole Lucia de Brouckère, [www.heldb.be](http://www.heldb.be)  
 Haute Ecole de Namur-Liège-Luxembourg, [www.henallux.be](http://www.henallux.be)  
 Haute Ecole provinciale de Hainaut – Condorcet, [www.condorcet.be](http://www.condorcet.be)  
 Haute Ecole de la Province de Liège, [www.provincedeliege.be/hauteecole](http://www.provincedeliege.be/hauteecole)  
 Haute Ecole de la Province de Namur, [www.hepn.be](http://www.hepn.be)  
 Haute Ecole Robert Schuman, [www.hers.be](http://www.hers.be)  
 Haute Ecole de la Ville de Liège, [www.hel.be](http://www.hel.be)

#### 16 ESCUELAS SUPERIORES DE ARTES

Académie des Beaux-Arts de Tournai, [www.actournai.be](http://www.actournai.be)  
 Académie royale des Beaux-Arts de la Ville de Bruxelles, [www.arba-esa.be](http://www.arba-esa.be)  
 Arts<sup>2</sup>, [www.artsaucarre.be](http://www.artsaucarre.be)  
 Conservatoire royal de Bruxelles, [www.conservatoire.be](http://www.conservatoire.be)  
 Conservatoire royal de Liège, [www.crlg.be](http://www.crlg.be)  
 Ecole nationale supérieure des Arts visuels de La Cambre, [www.lacambre.be](http://www.lacambre.be)  
 Ecole supérieure des Arts de l'Image « Le 75 », <https://leseptantecinq.be>  
 Ecole supérieure des Arts - Ecole de Recherche graphique, [www.erg.be](http://www.erg.be)  
 Ecole supérieure des Arts de la Ville de Liège, [www.esavl.be](http://www.esavl.be)  
 Ecole supérieure des Arts du Cirque, <http://esac.be>  
 Ecole supérieure des Arts Institut Saint-Luc Tournai, <http://stluc-sup-tournai.be>  
 Ecole supérieure des Arts Saint-Luc de Bruxelles, [www.stluc-bruxelles-esa.be](http://www.stluc-bruxelles-esa.be)  
 Ecole supérieure des Arts Saint-Luc de Liège, [www.saint-luc.be](http://www.saint-luc.be)  
 Institut des Arts de Diffusion, [www.iad-arts.be](http://www.iad-arts.be)  
 Institut national supérieur des Arts du Spectacle et des Techniques de Diffusion, <https://insas.be>  
 Institut supérieur de Musique et de Pédagogie, [www.imep.be](http://www.imep.be)

# Las Universidades

## Formación teórica y científica

Repartidas en todo el territorio de la Federación Valonia Bruselas, las Universidades proponen una formación de calidad a sus estudiantes. Éstas se constituyen, según 4 sectores de estudios en: Ciencias y materias técnicas, Humanidades, Ciencias de la salud y el Arte.

Además del conocimiento profundo de la materia elegida, las Universidades de la Federación Valonia Bruselas ofrecen una formación general firme y animan a sus estudiantes a adoptar un enfoque científico. Por este motivo, se enfatiza el desarrollo de la investigación, tanto básica como aplicada. Esta filosofía hace que las universidades francófonas de Bélgica sean reconocidas por la excelencia de sus programas de investigación, los cuales gozan de una reputación notable en nuestro país y más allá de sus fronteras.

## ¿Cómo se organizan los estudios universitarios ?

Las Universidades proponen programas de formación larga, formados por dos ciclos:

- un **1º ciclo** (180 créditos ECTS.), que permite obtener la Licenciatura, es decir, tiene como objetivo principal la preparación para la Maestría.
- un **2º ciclo**, que permite obtener la Maestría (60, 120 o 180 créditos ECTS.).

Estos dos ciclos pueden ser seguidos por un 3º es decir, el **Doctorado**.

REPARTICIÓN DE LOS ESTUDIANTES INTERNACIONALES INSCRITOS EN PROGRAMAS DE MAESTRÍAS EN LAS UNIVERSIDADES POR ÁMBITO DE ESTUDIOS:



**20%**  
CIENCIAS SOCIALES Y HUMANIDADES

**35%**  
CIENCIAS DE LA SALUD

**25%**  
CIENCIAS E INGENIERÍA

**20%**  
ARTE



## Los Colegios Universitarios

### Enseñanza práctica y profesional

Todos los Colegios Universitarios francófonos de Bélgica proponen una formación de calidad con lazos estrechos con la investigación aplicada, las instituciones universitarias y los ambientes socio-profesionales. Al contrario de las Universidades, la pedagogía adoptada en los Colegios Universitarios se enfoca en el aprendizaje y el mundo del trabajo. Los aspectos teóricos y conceptuales constituyen el programa y se da mucha importancia a las prácticas obligatorias en empresas. Si está buscando cursos que se dan en clases pequeñas, con trabajo regular y prácticas, ¡Entonces los Colegios Universitarios son para usted!

### Lo que le proponen los Colegios Universitarios

- Estudios organizados en **1 ciclo único** que conducen al título de **Licenciatura Profesional** (entre 180 y 240 créditos ECTS.).
- Estudios organizados en **2 ciclos**, que conducen a los títulos de **Licenciatura** (1er ciclo - 180 créditos ECTS.) y de **Maestría** (2o ciclo - 60 a 120 créditos ECTS.).
- Estudios organizados en **1 o 2 ciclos**, que conducen al título de **Licenciatura especializada**. Se obtienen después de aprobar la formación inicial de Licenciatura o de Maestría. La Licenciatura Especializada contiene como mínimo 60 créditos ECTS.

REPARTICIÓN DE LOS ESTUDIANTES INTERNACIONALES INSCRITOS EN PROGRAMAS DE MAESTRÍAS EN LOS COLEGIOS UNIVERSITARIOS POR ÁMBITO DE ESTUDIOS:



**42 %**  
CIENCIAS SOCIALES Y HUMANIDADES

**38 %**  
SALUD

**20 %**  
CIENCIAS E INGENIERÍA



# Las Escuelas Superiores de Artes

## Formación en técnicas artísticas reconocida a nivel mundial

De fama internacional, las Escuelas Superiores de Artes de la Federación Valonia Bruselas forman los estudiantes belgas y extranjeros en artes escénicas; técnicas de difusión y de comunicación; en artes plásticas, visuales y espaciales; en música y artes de la palabra.

## Lo que le proponen las Escuelas Superiores de Artes

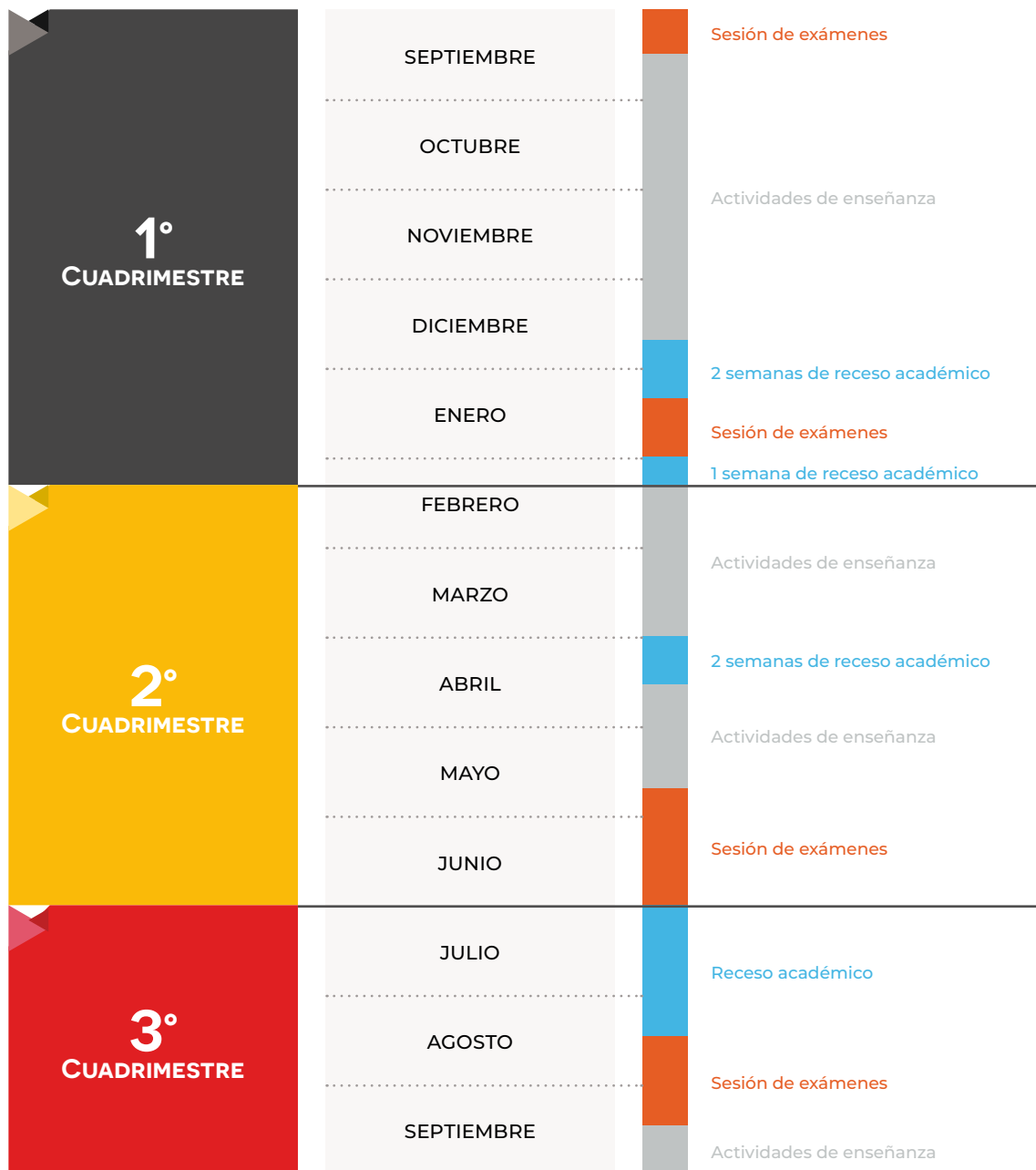
Las Escuelas Superiores de Artes proponen, después de aprobar un examen de entrada, estudios:

- En **1 ciclo** que conducen al título de **Licenciatura Profesional** (180 a 240 créditos ECTS.)
- En **2 o 3 ciclos**:
  - un 1er ciclo que conduce al título de **Licenciatura** (180 créditos ECTS.).
  - un 2o ciclo que conduce al título de **Maestría** (60 o 120 créditos ECTS.).
  - en colaboración con las Universidades, un **3º ciclo en Artes y Ciencias del Arte** que conduce al título de **Doctorado**.



## El calendario académico

En general, el calendario de un año académico en Bélgica francófona se divide en 3 cuatrimestres que constan cada uno de aproximadamente 4 meses. Las actividades de aprendizaje se reparten entre los dos primeros cuatrimestres, excepto ciertas evaluaciones o actividades de inserción profesional.



**⚠ Cuidado:** Bélgica siendo en el hemisferio norte, las temporadas del año están invertidas respecto a Chile y por lo tanto el año universitario también. La vuelta a clase del primer cuatrimestre del año es en septiembre y el final del año académico a finales de junio. Las Universidades están generalmente cerradas entre julio y agosto.



ACTIVIDADES DE ENSEÑANZA



RECESO ACADÉMICO



EXÁMENES



# ESTUDIAR EN BÉLGICA FRANCÓFONA: REALIZAR UNA MAESTRÍA O UN DOCTORADO

## Realizar una maestría o un posgrado


El procedimiento de admisión y matrícula en establecimientos de enseñanza superior en Bélgica puede variar de acuerdo a distintos criterios. Así como su nacionalidad, país de residencia, sus diplomas, la formación elegida al igual que el nivel de estudios al que se quiere incorporar son elementos a considerar.


### El acceso a estudios de Maestría para los estudiantes chilenos:


Requisito : poseer un Bachillerato/Licenciatura (1er ciclo de 180 créditos ECTS o equivalente) en un ámbito de estudios similar al diploma deseado.


Los que poseen un diploma de enseñanza superior obtenido en el extranjero que desean emprender estudios de 2º grado (Maestría) en Bélgica francófona generalmente no necesitan una equivalencia por parte del Ministerio de la Federación Valonia Bruselas.

### La matrícula se realiza en 4 etapas:

- 


**1** Llenar un formulario de solicitud de admisión en línea a través del sitio web del establecimiento superior de su elección. Si bien es cierto que cada establecimiento tiene su propio calendario, le aconsejamos de inscribirse a partir de los meses de febrero-marzo y antes del 31 de marzo\*.
- 

**2** Completar su carpeta generalmente en línea con los documentos necesarios (fotocopia del pasaporte, diploma, carta de motivación).
- 

**3** Su expediente entra en proceso de análisis (puede durar varias semanas).
- 

**4** El gestor de su expediente informará de la decisión del establecimiento de Educación Superior de su elección. Al ser afirmativa recibirá una autorización de matrícula antes del 30 de septiembre con las modalidades de su inscripción definitiva.

\* NB: Se requiere un pago de 200€ como gastos administrativos para confirmar su solicitud de inscripción. Si su solicitud está aceptada, este monto será deducido del arancel. En los otros casos, no podrá ser reembolsado por lo cual recomendamos verificar los requisitos de inscripción antes de realizar la solicitud.

 **Cuidado:** existen condiciones de admisibilidad específicas (equivalencia de diploma por ejemplo) para cada Maestría y establecimiento de estudios superiores. Generalmente están publicadas en la ficha de presentación de la Maestría en el sitio web del correspondiente establecimiento de estudios superiores.

## Realizar un doctorado

### El acceso a estudios de Doctorado para los estudiantes chilenos

Los requisitos son los siguientes:



Tener un diploma de enseñanza superior universitaria de Maestría de 300 créditos mínimo y además tener una nota final equivalente a un 70%.



Presentar un plan de financiación (se requieren pruebas oficiales) que justifique que dispone de recursos suficientes para completar sus estudios: 10 000 € más la cuota de inscripción (actualmente 835 €).

El doctorado corresponde a estudios de larga duración, de al menos tres años. Por tal motivo, es importante obtener información sobre las posibilidades de financiación.

El doctorado puede ser financiado por:

- sus propios fondos o un aval en Bélgica;
- una beca
- un cargo de asistente en el marco universitario;
- una beca de doctorado de la universidad elegida;
- ingresos procedentes de la ejecución de un contrato de investigación.



Tener un proyecto de tesis aprobado por un tutor (por escrito)



**NOTA:** para encontrar un tutor, puede consultar en:

- El sitio de la política científica federal
- El reglamento general del doctorado de cada establecimiento de enseñanza superior
- Los sitios de los establecimientos de enseñanza superior
- El sitio del FRS-FNRS

### El trámite de matrícula:

Con el fin de iniciar un Doctorado en Bélgica francófona debe entregar su expediente en el Servicio de Admisión e Inscripciones del establecimiento de Educación Superior de su elección.

El expediente debe contener:

- El formulario de solicitud de admisión debidamente rellenado (el formulario se encuentra en el sitio del establecimiento de educación superior de su elección).
- Un certificado de nacimiento con fecha del año en curso o copia del pasaporte.
- Una copia conforme del diploma de estudios superiores (con traducción legalizada si necesario).
- Una copia conforme del certificado de notas de cada año de los estudios superiores, incluyendo los años reprobados (con traducción legalizada si necesario).
- Un justificativo de las actividades o estudios en caso que los 5 últimos años no son cubiertos por el último diploma.
- Una carta de motivación.
- Un proyecto de tesis.
- El acuerdo escrito de un tutor aceptando supervisar su trabajo.

**¿Cuándo debe presentar su solicitud?** Por ejemplo, si desea inscribirse para el año académico 2025-2026, puede presentar su solicitud hasta abril de 2025 como máximo.

**¿Qué sucede después?** En cuanto recibamos su solicitud, el jurado competente la examinará lo antes posible. Recibirá una respuesta oficial por correo electrónico, así como los documentos de admisión necesarios para su solicitud de visa, una vez que se haya revisado su solicitud.

*Verifique siempre las condiciones de admisibilidad e inscripción en la institución de educación superior de su elección.*

## Costo de los estudios y de la vida en Bélgica francófona



### ¿Cuánto cuesta una estadía como estudiante en la Federación Valonia Bruselas?

En Bélgica francófona, el acceso a la enseñanza superior es una prioridad. Por eso el gobierno de la Federación Valonia Bruselas subvenciona una gran parte del costo de los estudios. Esto permite precios de matrícula no muy altos con una calidad de estudios excelente.

### Los derechos de matrícula de una Maestría en las universidades, una referencia general

Además de la opción y la institución superior que haya escogido, el importe de sus gastos de matrícula por año académico (incluyendo el derecho a los exámenes finales) puede variar según su país de origen y su estado. En Bélgica francófona, la matrícula incluye el precio por el año completo, no hay arancel adicional.

<b>Estudiantes provenientes de un país fuera de la Unión Europea</b>	<b>2505€</b>	<b>2.530.000 CLP</b>
--	--------------	----------------------

En algunos casos, los estudiantes no europeos pueden ser eximidos del pago de los derechos de matrícula incrementados. Ellos serán invitados a pagar un monto anual máximo de 835 € (845.000 CLP).

**Nota:** Los montos en pesos chilenos son una aproximación con la tasa de cambio de julio 2024.

Las condiciones para obtener esta exención de los derechos de admisión con recargo (por lo menos una de ellas) son:

- Haber obtenido una beca de Wallonie-Bruxelles International
- Tener un diploma de estudios secundarios de Federación Valonia-Bruselas
- Estar inscrito en un programa de doctorado

**⚠ Cuidado:** para ciertas Maestrías especializadas y programas de MBA (entrega de un certificado), el precio de la matrícula puede variar. Contacte la institución que haya escogido para más información.



## Derechos de matrícula específicos para los colegios universitarios y las escuelas superiores de artes

En los centros de enseñanza superior y las escuelas superiores de artes de la Federación Valonia-Bruselas, el importe de los derechos de matrícula dependerá del tipo de estudios, del año del que se trata y del estatuto del estudiante.

Los estudiantes de países no pertenecientes a la Unión Europea deben abonar derechos de matrícula especiales:

- para la enseñanza superior de corta duración: 992 €
- para la enseñanza superior de larga duración de primer ciclo: 1487 €
- para la enseñanza superior de larga duración de segundo ciclo: 1984 €

En algunos casos, los estudiantes internacionales pueden estar exentos de determinados derechos de matrícula.

Más información en [www.studyinbelgium.be](http://www.studyinbelgium.be)

## El precio de la matrícula para un Doctorado

Para todos los candidatos al Doctorado que quieren realizar su Doctorado en la Bélgica francófona, los gastos de matrícula llegan a 835€ (845.000CLP) el primer año y aproximadamente 50€ (50.000CLP) por año para los años siguientes.

## ¿Cuál es el costo de la vida en Bélgica francófona?

Aunque el costo de la vida en la Federación Valonia Bruselas resulta relativamente abordable, puede variar de una ciudad a otra. Ya sea para los alimentos, los transportes, las diversiones, la salud, entre otros, piense en preparar bien su presupuesto para evitar sorpresas desagradables. Para un estudiante el costo de la vida puede variar entre 1000 y 1200 € (1.000.000 a 1.200.000 CLP) por mes, e incluye lo siguiente:

Alojamiento	Entre 300 y 500 €/mes	De 305.000 a 505.000 CLP
Comida	400€/mes	405.000 CLP
Materiales para los estudios	50€/mes	50.000 CLP
Salud y seguros varios	30€/mes	30.000 CLP
Transportes locales	50€/mes	50.000 CLP
Otros (telefono, ocio...)	170€/mes	170.000 CLP

*Nota: Los montos en pesos chilenos son una aproximación con la tasa de cambio de julio 2024.*



# AYUDAS FINANCIERAS

## Becas en el marco del acuerdo de cooperación entre Valonia Bruselas y Chile



La Federación Valonia Bruselas y la región de Valonia y la República de Chile tienen desde 1993 un acuerdo formal de cooperación llamado Comisión Mixta Permanente. Este acuerdo permite llevar a cabo proyectos de cooperación binacionales en los ámbitos de la investigación científica e innovación; educación y formación; cultura. Los proyectos se definen por 3 años. En el marco de este acuerdo de cooperación, becas doctorales o de especialización e investigación están disponibles para estudiantes e investigadores chilenos asociados a estos proyectos quienes podrán viajar a Bélgica francófona y llegar a los objetivos determinados de cooperación.

La próxima convocatoria para la Comisión Mixta Permanente tendrá lugar en 2025 ya que se firmó el último acuerdo de cooperación en diciembre del 2022. En esta ocasión, también se celebraron los 25 años de cooperación entre nuestros dos territorios.

*Además de garantizarme las condiciones para que mi investigación se llevara a cabo en los mejores tiempos, [mi profesor] me ofrece, como promotor de tesis, uno de los mejores investigadores del laboratorio. [...] Así nació nuestra colaboración universitaria belga-chilena.*

*El pueblo belga es muy solidario, abierto y caluroso. Siempre me sentí bien acogido en todas mis diferentes estadías allí.*

*Soy María Alejandra Vesga Barón candidata a doctor de los programas de doctorado en ciencias de la ingeniería mención en Ingeniería bioquímica de la Escuela de Ingeniería Bioquímica de la PUCV y el doctorado en ciencias de la ingeniería y tecnología de la UMONS. Esta fue la segunda de tres estancias a realizar en la Universidad de Mons, enmarcada dentro del convenio de doble titulación de ambos programas de estudios el cual estoy realizando. La estancia se llevó a cabo entre los meses de Mayo a Septiembre del 2021. La estancia en la UMONS fue muy provechosa, mediante la crisis sanitaria la posibilidad de poder viajar y continuar trabajando en el desarrollo de la tesis de doctorado fue clave para el avance del proyecto. (...) En el laboratorio de Systems, Estimation, Control and Optimization (SECO) tuve la oportunidad de interactuar además de los anfitriones con estudiantes e investigadores de México, Colombia, Perú, Argentina, Brasil y Bulgaria, creando así lazos de amistad y de futuras redes de intercambio académico.*



**TOMÁS CASANOVA**  
INVESTIGADOR DE  
LA UNIVERSIDAD  
DE CONCEPCIÓN  
- PROYECTO DE  
LA COMISIÓN  
MIXTA CON LA  
UNIVERSIDAD DE  
LIEJA.



**MARIA ALEJANDRA VESGA BARÓN**  
CANDIDATA A DOCTOR DE LA PONTIFICIA  
UNIVERSIDAD CATÓLICA DE VALPARAÍSO  
Y DE LA UNIVERSIDAD DE MONS

# Beca de Excelencia de Wallonie-Bruxelles International

## Para los postdoctorados

### Presentación

Este programa de beca fue diseñado por Wallonie-Bruxelles International. Permite la acogida de investigadores internacionales deseando realizar una estadía de Postdoctorado en una institución de enseñanza superior organizado o subsidiado por la Federación Valonia Bruselas.

### Perfil de los candidatos

Investigadores internacionales deseando realizar un programa de Postdoctorado en una institución de enseñanza superior organizada o subsidiada por la Federación Valonia Bruselas.

Se puede realizar la solicitud aunque la obtención de su Doctorado esté en curso y que el diploma no esté todavía validado. Habrá que mandar el comprobante de aprobación más adelante en el proceso.

### Áreas de estudios

Las áreas privilegiadas son las siguientes:

- Transporte y logística
- Ingeniería mecánica
- Ciencias de la vida
- Agro-industria
- Aeronáutica espacial
- Tecnologías ambientales

Toda otra área de investigación podrá ser considerada que sean de ciencias humanas, fundamentales o aplicadas.

### Tipo de programa

- Becas de larga duración (mínimo 1 año, renovable una vez) de nivel postdoctoral
- Becas de corta duración (1 a 3 meses, no renovable) de nivel postdoctoral

### Fecha de introducción de las candidaturas

- Para las becas de larga duración:

A más tardar el 1º de febrero del año académico anterior al cual se realizará la estadía

- Para las becas de corta duración:

Para una estadía empezando entre marzo y julio: a más tardar el 1º de octubre del año anterior.

Para una estadía empezando entre septiembre y febrero: a más tardar el 1º de abril del mismo año.

### Modalidades financieras

- Monto mensual de 2120€
- Gastos de viaje internacional
- Seguro de salud y seguro de repatriación

*Los montos y las fechas podrían ser modificados.*

### Informaciones adicionales

- Todo beneficiario habiendo obtenido una beca, con o sin renovación para un tema definido no podrá realizar una nueva solicitud de beca.
- Para las becas de larga duración, un máximo de 3 intentos de candidatura será autorizado por cada candidato.
- Las aplicaciones incompletas, fuera de plazo o no respondiendo a los criterios de receptibilidad serán determinados como inaceptables.

## Becas de Master IN - WBI

Wallonie-Bruxelles International ofrece una nueva oportunidad de beca para estudiantes internacionales para realizar estudios de maestría en todos los ámbitos de estudios. Pueden aplicar candidatos de toda nacionalidad, pero algunos países incluyendo Chile son prioritarios.

Las postulaciones abren cada mes de septiembre para el año académico siguiente. La ayuda financiera es de 10.000€ por año y se puede renovar por un año adicional si lo requiere la formación elegida.



### Más información y criterios de postulación en la página web :

<https://www.studyinbelgium.be/fr/bourse-master-wbi>



### Contacto e información:

Wallonie-Bruxelles International  
2 Place Saintelette  
1080 Bruxelles – Belgique  
[bourses@wbi.be](mailto:bourses@wbi.be)  
[www.wbi.be](http://www.wbi.be)  
+32 2 421 8591



*A partir de julio 2019 tuve la oportunidad de realizar una estadía sabática en la Universidad de Lieja por un año en el marco del programa “Beca de Excelencia” de WBI y del proyecto de cooperación entre la PUC y Universidad de Lieja de la Comisión Mixta, integrándome al grupo de investigación del profesor Jean-Philippe Ponthot en el Departamento de Ingeniería Aeroespacial y Mecánica. Desde la perspectiva académica, me llamó gratamente la atención la transferencia científico-tecnológica hacia el medio industrial regional y europeo de la investigación de alto nivel generada en la universidad en el contexto de sus programas de Doctorado. Tanto el campus de la universidad como la ciudad de Lieja en general son espacios muy agradables para vivir, con una efervescencia cultural notable y con gente de carácter alegre, amistoso y abierto a interactuar con personas de otros orígenes. En definitiva, creo que realizar una pasantía académica en la Universidad de Lieja es una excelente opción para los estudiantes chilenos.*



#### DIEGO CELENTANO

INVESTIGADOR DE LA PONTIFICIA UNIVERSIDAD CATÓLICA DE CHILE, BECARIO DE EXCELENCIA EN 2019-2020 - ESTADÍA EN LA UNIVERSIDAD DE LIEJA.

## Becas del gobierno chileno a través de la Agencia Nacional de Investigación y Desarrollo

Estas becas se otorgan para un :

- Magister en el extranjero
- Doctorado en el extranjero
- Postdoctorado en el extranjero

Para más información puede consultar:

<https://anid.cl/capital-humano/doctorado-en-el-extranjero/>

## Beca ERASMUS +

### Para programas de Licenciatura, Maestría y Doctorado

Eramus+ es el programa de la Unión Europea cuyo objetivo es apoyar la educación, la formación, la juventud y el deporte en Europa. Ofrece oportunidades de financiamiento para la cooperación en estos ámbitos a partir de proyectos, asociaciones, eventos, intercambios de ideas y de buenas prácticas. Este programa apoya a la movilidad tanto entre los países europeos y entre países europeos y países asociados en el mundo entero. Su presupuesto de 14.7 billones de euros permite a más de 4 millones de europeos de estudiar, formarse y ganar experiencia en el extranjero.

Más información sobre todos los programas en:

[https://ec.europa.eu/programmes/erasmus-plus/node\\_en](https://ec.europa.eu/programmes/erasmus-plus/node_en)

## Beca para estudio de Francés como Lengua Extranjera

### Para los profesores y futuros profesores de francés como lengua extranjera

Las estadias internacionales de verano están destinadas al perfeccionamiento metodológico de los (futuros) profesores de francés como lengua extranjera.

Más información y contacto:

Representación Valonia Bruselas en Chile, [santiago@delwalbru.be](mailto:santiago@delwalbru.be)

*Otras becas específicas para la investigación en algunos sectores pueden también estar disponibles, le recomendamos consultar [www.studyinbelgium.be](http://www.studyinbelgium.be) donde la lista de becas es regularmente actualizada.*

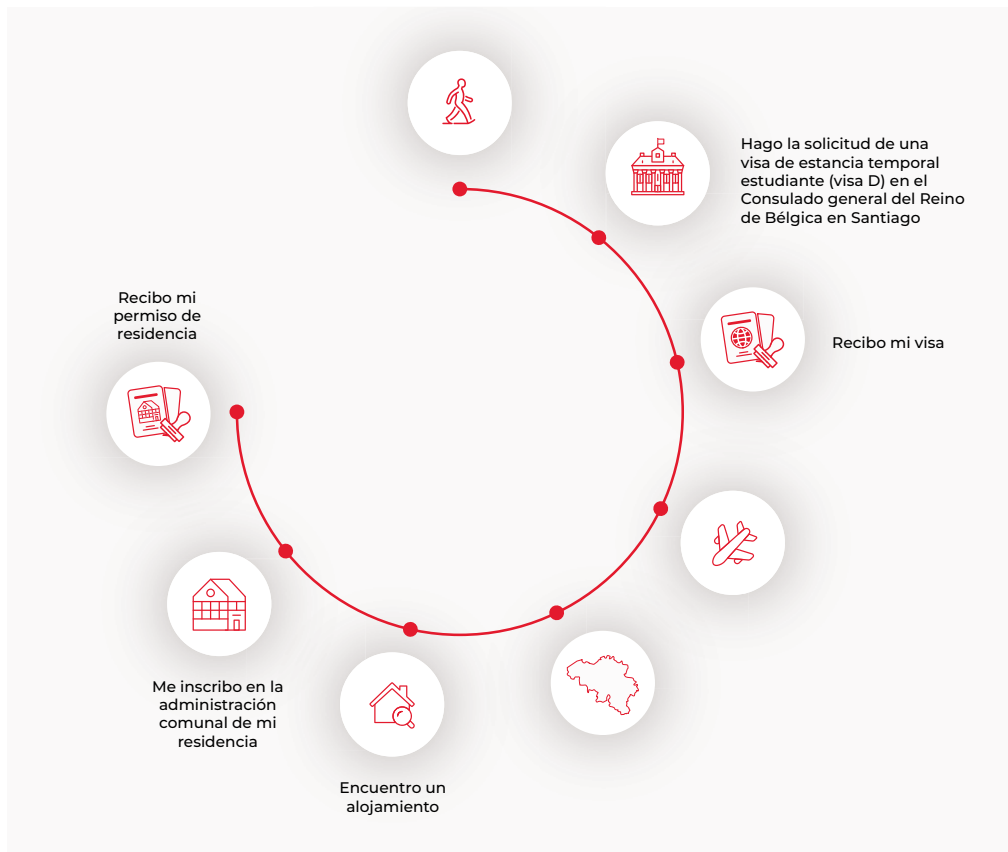


# VISA Y PROCEDIMIENTOS ADMINISTRATIVOS

## ¿Cómo obtener una visa para estudiar en Bélgica francófona?

Que sea estudiante internacional o investigador, lo exigido para una visa depende del tiempo de su estadía, como también de su nacionalidad. Aunque algunas formalidades deben ser realizadas en su país de origen, no se olvide que cierta cantidad de procedimientos administrativos se deben realizar después de su llegada a Bélgica.

Para realizar una estadía de estudios en Bélgica francófona, tiene que hacer una solicitud de visa de estadía temporal en Bélgica para estudiante.



## Solicitud de visa belga para estudiante (visa D)

El trámite para solicitar una visa de estudiante internacional o de investigador internacional es relativamente similar pero la lista de los documentos a entregar es diferente. Recomendamos realizar la solicitud de visa a más tardar a finales de julio para alcanzar a recibirla antes del año universitario.

Para hacer una solicitud de visa, el primer paso siempre será contactarse con anticipación con la Embajada de Bélgica en Santiago en el correo siguiente para que le indiquen todos los pasos : **santiago@diplobel.fed.be**

La información a continuación es indicativa y corresponde a los casos generales. Según cada caso particular, podrían ocurrir variaciones.

### Los documentos más comunes que entregar para la solicitud son los siguientes:

- El comprobante de pago de la tarifa para tratamiento administrativo de la solicitud de visa.
- Una atestación de inscripción otorgada por una institución de enseñanza superior organizada, reconocida o financiada por el gobierno belga
- Su diploma de fin de estudios secundarios o bachillerato
- Prueba de subsidios suficientes para cubrir gastos de estadía, estudios, salud y repatriación
- Un certificado médico indicando que el candidato no tiene enfermedades que podrían poner en peligro la salud pública
- Para los mayores de 18 años, un certificado de antecedentes penales

La tarifa para tratamiento administrativo de la solicitud de visa D por el Servicio de Inmigración en Bruselas es a pagar en la cuenta en Bélgica de ésta administración. En general, el monto es de 237 € para un estudiante y de 144 € para un investigador pero puede variar. Favor consultar el link: <https://dofi.ibz.be/fr/themes/faq/redevance> para confirmar los montos actualizados.

Este recargo no aplica para los becarios de alguna institución pública de Bélgica como Wallonie Bruxelles International por ejemplo.

El certificado médico tiene que ser visado por la Embajada de Bélgica en Santiago. La Embajada puede autenticar solamente las firmas de los tres médicos siguientes:

1. Dra. Paula Vanhauwaert (e-mail: [pvanhauwaert@alemana.cl](mailto:pvanhauwaert@alemana.cl))
2. Dr. Benoit Cordier (Tel: 22.405.50.00 - e-mail: [benoitcordier@hotmail.com](mailto:benoitcordier@hotmail.com))
3. Dr. Nelson Sepúlveda (Tel: (+56) 41-229 0811 y (+56) 41 273 4200)

### Solicitud de visa belga para investigador

A partir del 1 de marzo de 2023, los investigadores de terceros países que estén vinculados por un convenio de acogida con un organismo de investigación reconocido en Bélgica podrán beneficiarse de la nueva legislación sobre investigadores.

Para investigar en Bélgica, los investigadores de terceros países necesitarán un permiso unico o single permit.

Este permiso unico lo solicita el organismo de investigación reconocido en Bélgica a la autoridad regional de empleo competente a través del "guichet unique".

Cuando el organismo de investigación reconocido en Bélgica presenta la solicitud, el investigador debe, en principio, seguir estando en Chile.



Más informaciones en:

- Oficina de Inmigración del gobierno federal :  
<https://dofi.ibz.be/fr/themes/ressortissants-dun-pays-tiers/etudes>
- Embajada del Reino de Bélgica en Santiago:  
<https://chile.diplomatie.belgium.be/es>

*Recuerde que la única institución competente para las visas de larga estadía es el Consulado de Bélgica en Santiago. Los medios de contactos oficiales son: [santiago@diplobel.fed.be](mailto:santiago@diplobel.fed.be) y el número de teléfono: 22 694 0400*

## Procedimientos al Llegar a Bélgica

### Inscripción en la administración comunal después de su llegada al territorio belga

Usted se deberá inscribir en la administración comunal de su lugar de residencia en Bélgica dentro de los 8 días hábiles después de su llegada o a la recepción de la autorización para obtener su permiso de residencia.

Para realizar esta inscripción deberá llevar su pasaporte con la visa, la atestación de inscripción universitaria y su plan de financiamiento (certificado de garantía, atestación de beca o de crédito, cartolas bancarias,...) y 2 fotografías de identidad (documentación a confirmar con la administración comunal donde se va a registrar).

Según los documentos sometidos, recibirá:

- O un certificado de inscripción al registro de extranjeros (CIRE)
- O una atestación de inmatriculación, válida por 4 meses dentro de los cuales tendrá que entregar un comprobante de inscripción para el año en curso. Con este comprobante, un CIRE le será otorgado. Sino, tendrá que abandonar el territorio antes de la expiración de esta atestación de inmatriculación.



### Para prorrogar su estadía

Para prorrogar su estadía, tendrá que presentarse en la administración comunal de su lugar de residencia en Bélgica, a lo máximo un mes antes de la expiración de su permiso de residencia y presentar los documentos siguientes:

- Una nueva atestación de una institución de enseñanza superior acreditada, certificando su matrícula como estudiante regular para el próximo año académico
- Una atestación de presentación de la última sesión de exámenes universitarios
- Una prueba de recursos financieros suficientes

# TRABAJAR DURANTE LOS ESTUDIOS

Como estudiante extranjero con visa de residente temporario para estudios en Bélgica, puede trabajar si tiene un **permiso de residencia\*** al día y si sigue una enseñanza a tiempo completo en un establecimiento de estudios superiores reconocido por la Federación Valonia Bruselas.

*\*La posesión de un permiso de residencia al día significa que el estudiante internacional esté inscrito en el Registro de Extranjeros y tiene un Certificado de Inscripción al Registro de Extranjeros (CIRE).*

Gracias a este documento de estadia, el estudiante está automáticamente autorizado a trabajar en Bélgica. El permiso de estadia otorgada por la administración comunal indicara las posibilidades de acceso al mercado laboral en Bélgica. Según el periodo de trabajo, las posibilidades de trabajar son las siguientes:

- Durante las vacaciones académicas: el estudiante puede trabajar sin limitaciones de tiempo
- Durante el año académico: el estudiante no puede trabajar más de 20 horas a la semana y su trabajo tiene que ser compatible con sus estudios.

**⚠ Cuidado:** el estudiante internacional que llega a Bélgica en verano (julio, agosto) no puede trabajar ya que todavía no ha empezado a estudiar en una institución de enseñanza superior belga.



**Sitios webs interesantes para encontrar un empleo estudiantil:**



- En Bélgica: [www.student.be](http://www.student.be)
- En Bruselas: [www.actiris.be](http://www.actiris.be)
- En Valonia: [www.leforem.be](http://www.leforem.be)

# APRENDER FRANCÉS

Aunque una gran parte de los programas de Maestría se da en parte o del todo en inglés, las instituciones de enseñanza superior de la Federación Valonia Bruselas son francófonas. Entonces, el idioma de la enseñanza y del ambiente diario es principalmente el francés. ¡Al venir a la región francófona de Bélgica para estudiar, disfrutará de la oportunidad única de desarrollar su conocimiento del francés moviéndose diariamente en el universo cosmopolita de Bélgica! Si está inscrito como estudiante a un programa de Maestría en francés, debe comprobar que tiene el nivel B2 (intermedio avanzado) en esta lengua, según el Marco Europeo Común de Referencia (MECR). Para eso, debe aprobar un examen estandarizado: DALF (C1), DELF (B2), TEF (Nivel 4) o TCF (B2).

## Buenas razones para aprender francés:

- El francés es el 2º idioma más estudiado como lengua extranjera tras el inglés.
- El francés es el 3º idioma de negocios en el mundo
- El francés es el 4º idioma más utilizado en Internet
- El francés es el 5º idioma más hablado en el mundo con más de 300 millones de locutores
- Hay 125 millones de estudiantes de francés en 36 países y territorios
- El francés es el idioma oficial en 32 estados y gobiernos al igual que en la mayoría de las organizaciones internacionales tal como la ONU, la OTAN, la UNESCO, el Comité Internacional Olímpico...



# DESPLAZARSE Y VIAJAR EN EL CORAZÓN DE EUROPA

Ubicada al cruce de las grandes vías de comunicación europeas, Bélgica francófona es el punto de partida ideal para visitar Europa!

Bus, metro, tren, bicicleta, auto, avión... todos los medios de transporte pueden servir.



## Beneficiar de ventajas y descuentos como estudiantes



### La tarjeta estudiantil

Da muchas ventajas en la institución de enseñanza superior en la cual esté estudiando pero también en otros ámbitos: boletos de cine, de teatro, inscripción en gimnasio, descuentos en fotocopias, material electrónico o vestimenta por ejemplo. Cada estudiante inscrito en una institución de enseñanza superior recibe una tarjeta estudiantil, generalmente de forma automática.

### La ISIC o la tarjeta de estudiante internacional para los estudiantes de la enseñanza superior

El objetivo de la tarjeta ISIC es de ofrecer a los estudiantes ventajas y descuentos que corresponden a sus necesidades tanto en Bélgica como en el extranjero. Los beneficios ISIC se pueden usar en varios ámbitos como viajes, algunas tiendas, restaurantes, seguros, espectáculos, transporte...

Pídela en línea en [www.isic.be](http://www.isic.be)



### La Tarjeta Jóvenes europea

Está disponible para todos los jóvenes de menos de 30 años y es válido por un año. Ofrece descuentos y ventajas en varias actividades y compras en Bélgica y en 40 otros países europeos (espectáculos, ocio, tiendas, seguros de viaje, escuela de idiomas, prensa, transporte...). Permite también de obtener gratuitamente la tarjeta de miembro de los hostales.

Inscríbase en línea en [www.cartejeunes.be](http://www.cartejeunes.be)

*Algunos establecimientos de enseñanza superior ofrecen a sus estudiantes su propia tarjeta de ventajas. Encuentre más informaciones en el servicio de inscripción del establecimiento de su elección.*

### Las tarjetas de descuentos de la SNCB (compañía nacional de ferrocarriles)

La SNCB ofrece tarifas preferenciales a estudiantes de menos de 26 años a través diferentes pases: el GO Pass 1, el GO Pass 10 y el GO unlimited.

Se puede también viajar por Europa con precios interesantes con el Interrail (30 país con un solo pase ferroviario).

Más información en : [www.belgiantrain.be](http://www.belgiantrain.be) y [www.b-europe.com](http://www.b-europe.com)



Más información sobre las tarjetas estudiantiles y todas sus ventajas en:  
[www.jeminforme.be/loisirs-vacances/cartes-etudiant](http://www.jeminforme.be/loisirs-vacances/cartes-etudiant)

# ¿SABÍAS QUE TANTO EN BÉLGICA FRANCÓFONA IGUAL QUE EN CHILE...

## Celebramos el mes de septiembre



Igual que Chile, la región Valona y la Federación Valonia Bruselas celebran también sus tradiciones durante el mes de septiembre: el tercer domingo de septiembre para la región Valona y el 27 de septiembre para la Federación Valonia Bruselas.

Estas festividades se declinan en todas las ciudades de la región y muy particularmente en Lieja, Namur y Bruselas. Conciertos con artistas francófonos son organizados, siendo el concierto de la Grand Place de Bruselas, el más grande. Muchos cines, teatros y centros culturales proponen igualmente actividades gratuitas para las Fiestas.



En Namur, los eventos tradicionales con grupos folclóricos son organizados cada año como por ejemplo la misa en valón y las Joutes des Echassiers (combates de zancos). Estos últimos son hombres con zancos quienes se oponen en combates cuyo objetivo es ser el último en quedarse en pie. El ganador tendrá el privilegio de ganar el Zanco de oro durante un año. La leyenda cuenta que en la Edad Media, las crecidas de los ríos cercanos recubrían las calles de Namur con agua y los habitantes no tenían otra opción que usar zancos.

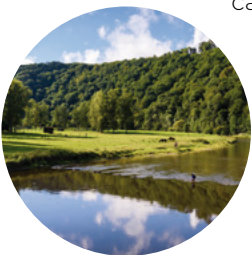
## Recorremos muchos kilómetros

### Los 20km de Bruselas

¿Le gusta la carrera a pie y quiere realizar los maratones más emblemáticos del planeta? Antes de lanzarse por las maratones más famosas como la de Berlín, Londres Boston o Nueva York, aproveche su estadía en Bélgica para una carrera bruselense "Los 20km de Bruselas" que se desarrolla en mayo de cada año.

### El RAVel y las ciclovías

El RAVel está constituido de más de 1.400km de caminos reservados a los peatones, ciclistas, jinetes, personas discapacitadas! La red autónoma de las Vías Lentas (RAVEL) confortable y segura está compuesta por vías verdes esencialmente diseñadas en los caminos de sirgá y las antiguas líneas de ferrocarriles. Más de 45 itinerarios marcados permiten realizar bonitas caminatas a pie, en bicicleta o a caballo en todo el territorio de la región valona. Más de 2000km les espera para descubrir ciudades, territorios regionales y espacios naturales preservados de Valonia.



### Los Parques naturales de Valonia

Territorios reconocidos por sus intereses biológicos y geográficos, estos parques son situados en zonas rurales de Valonia. Los 10 parques naturales revelan paisajes notables donde la naturaleza reconquista el lugar y donde la biodiversidad está protegida.





## Tenemos estrellas en los ojos

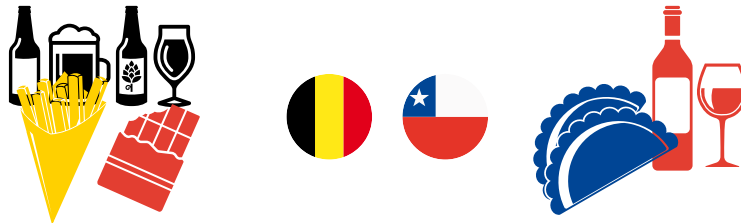


Chile es muy famoso por la calidad de su cielo y de sus regiones dedicadas a la observación espacial. Bélgica francófona igualmente. Algunas colaboraciones entre los dos territorios han llegado a descubrimientos muy importantes en la exploración espacial.

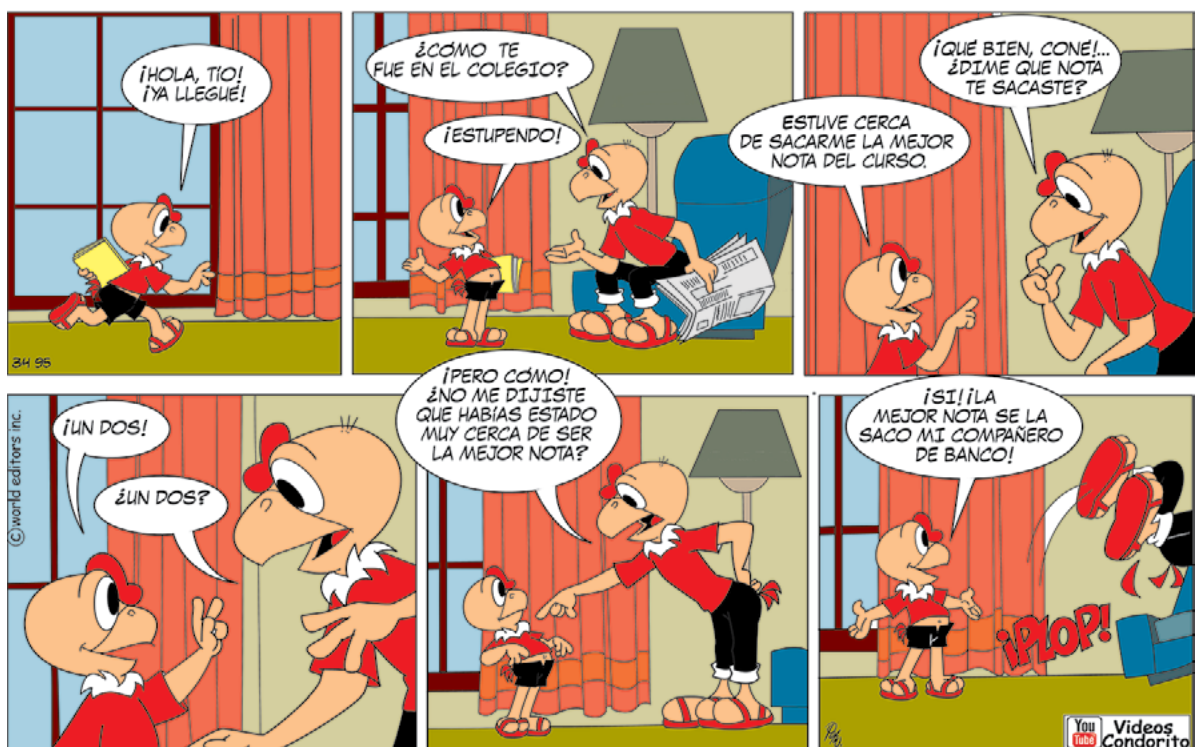
En el Observatorio Europeo de la Silla en Chile (ESO), un equipo de investigadores de la Universidad de Lieja ha logrado varios hitos a través del telescopio Trappist. Este telescopio es controlado a distancia desde Lieja, en Bélgica francófona y permitió el descubrimiento de 3 exo-planetas en órbita alrededor de una estrella enana fría bautizada con el mismo nombre TRAPPIST-1 en 2015.

La Universidad de Lieja tiene también el proyecto SPECULOOS (Search for habitable Planets Eclipsing ULtra-cOOl Stars) cuyo objetivo es detectar planetas del tamaño de la Tierra, potencialmente habitables en órbita alrededor de estrellas mucho más pequeñas que nuestro Sol y nombradas "ultra-frías". Este proyecto usa una constelación de telescopios repartidos en el mundo dentro de los cuales 6 están ubicados en Chile: en la Silla y en el Paranal dentro del desierto de Atacama entre otros.

## Nos gusta la gastronomía



## Las estrellas del comic están en nuestra vida cotidiana



# CONTACTOS ÚTILES

## ¿Tiene una pregunta muy específica sobre la enseñanza superior?

### Wallonie-Bruxelles Campus – Study in Belgium

Wallonie-Bruxelles International  
2 Place Saintelette, 1080 Bruxelles  
Belgique  
wbcampus@wbi.be  
www.studyinbelgium.be

 **STUDY IN BELGIUM**

 **WALLONIE-BRUXELLES CAMPUS**

 **WB CAMPUS**

 **STUDY IN BELGIUM**

### Representación Valonia-Bruselas en Chile

Carmencita 25, Piso 11  
Las Condes  
Santiago de Chile  
e.dienga@awex-wallonia.com  
c.bourbon-denis@delwalbru.be  
+56 22 232 25 80

 **VALONIA-BRUSELAS EN CHILE**

 **VALONIA-BRUSELAS EN CHILE**

 **VALONIABRUSELASENCHILE**

## Otros contactos de utilidad

### Embajada del Reino de Bélgica en Chile

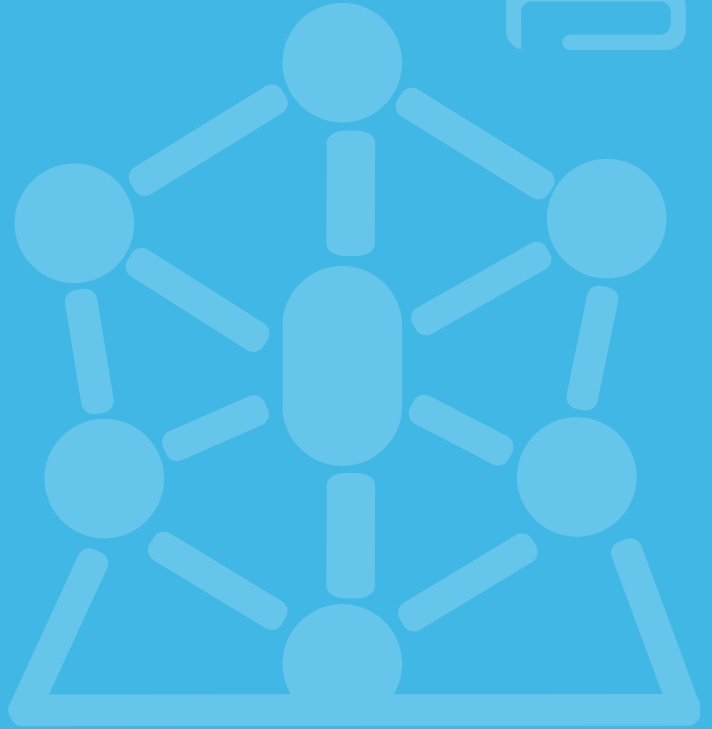
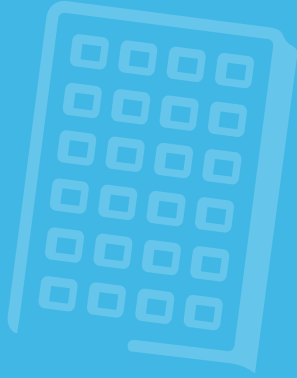
Edificio Forum  
Avda Providencia 2653  
Piso 11, of 1103  
Providencia  
Santiago de Chile  
www.chile.diplomatie.belgium.be  
Santiago@diplobel.fed.be

### Embajada de Chile en Bélgica

106 Rue des Aduatiques  
1040 Etterbeek, Bruxelles  
Belgique  
Teléfono: +32 2 743 36 60  
Correo electrónico: echilebelgica@minrel.gob.cl

### Ministère de la Fédération Wallonie-Bruxelles

Service de la Reconnaissance académique et professionnelle des diplômes étrangers  
1 Rue Adolphe Lavallée, 1080 Bruxelles  
Belgique  
equi.sup@cfwb.be  
www.equivalences.cfwb.be





**WALLONIE-BRUXELLES  
CAMPUS**  
**LA AGENCIA DE PROMOCIÓN  
INTERNACIONAL DE LA  
ENSEÑANZA SUPERIOR  
BELGA EN FRANCÉS**

-  [STUDYINBELGIUM.BE](https://www.studyinbelgium.be)
-  [STUDY IN BELGIUM](#)
-  [WALLONIE-BRUXELLES CAMPUS](#)
-  [VALONIABRUSELASENCHILE  
WB CAMPUS](#)
-  [STUDY IN BELGIUM](#)



**WALLONIE  
BRUXELLES  
CAMPUS**